

# Sistema LevoFloor Ruredil: alta creatività nell'ambito delle pavimentazioni architettoniche

LevoFloor è il nuovo sistema di pavimentazioni ad effetto "ghiaia a vista" di Ruredil, grazie al quale è possibile realizzare pavimentazioni carrabili e non, nel settore pubblico e privato, dall'effetto "terra" naturale a quello più elaborato tipo "mosaico".

La pavimentazione architettonica realizzata con LevoFloor garantisce un aspetto naturale e una notevole durabilità nel tempo. La pavimentazione si integra nell'ambiente con discrezione ed armonia grazie alla colorazione base data dagli inerti. Oltre al pregevole effetto architettonico, la pavimentazione garantisce ottime prestazioni meccaniche, migliore durabilità, ridotto rischio di fessurazione, maggior resistenza ai cicli di gelo/disgelo, all'abrasione e agli urti.

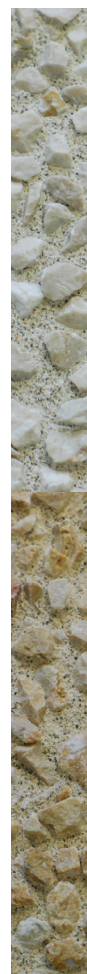
## LEVOFLOOR CONCENTRATO E LEVOFLOOR PRONTO

**LevoFloor concentrato** è un premiscelato in polvere per la realizzazione di pavimentazioni architettoniche con inerte a vista. LevoFloor è costituito da una miscela di fibre sintetiche fibrillate e additivi chimici specifici, che incrementano la durabilità della pavimentazione, la resistenza alla fessurazione e agli urti.



L'aggiunta di LevoFloor Concentrato al normale calcestruzzo, messo poi semplicemente in opera e poi disattivato, si trasforma in un materiale dalle caratteristiche prestazionali ed architettoniche tali da integrare nell'ambiente qualunque tipo di pavimentazione pedonale o carrabile. Facile da dosare, consente di soddisfare ogni esigenza di progetto ed estetica.

LevoFloor Concentrato in polvere è disponibile al momento in versione neutra, ma sono allo studio 6 versioni colorate.



Questo procedimento ormai apprezzato dagli urbanisti, dagli studi tecnici di progettazione e dagli esperti della rete viaria, si integra perfettamente anche nel settore della proprietà privata nella versione LevoFloor Pronto. Il miglior compromesso tra prezzo, estetica, durabilità, rispetto ad ogni altro pavimento presente sul mercato.

**LevoFloor Pronto** è un premiscelato in sacchi pronto all'uso, che contiene già l'aggregato nobile in granulometria 8-12 mm, il cemento, gli additivi areanti e fluidificanti, il colorante e le fibre sintetiche. Resta solo da aggiungere l'acqua.

La sua caratteristica principale è la facilità di posa in opera che, insieme alla sicurezza di un prodotto premiscelato pronto all'uso, consente anche ad imprese non specializzate di ottenere un risultato sicuro, durevole ed economico.

LevoFloor Pronto è disponibile in 4 versioni colorate: bianco, grigio, giallo e rosso.



Resa: 100kg di prodotto per 1mq di pavimentazione finita, per uno spessore di 5cm.

Sia LevoFloor Concentrato che Pronto devono poi essere seguiti dal disattivante. Per questo il sistema LevoFloor è completato da **Disattiva LevoFloor DLF** o **DLF WR**: disattivanti di superficie al positivo che rallentano l'indurimento del calcestruzzo superficiale a diverse profondità, permettendo così di portare "a vista" gli aggregati. Disattiva LevoFloor DLF WR agisce anche come antievaporante, per una migliore stagionatura del calcestruzzo stesso. La sua particolare formulazione esplica un'azione curing ed anti pioggia durante la fase di getto.

Nel caso di LevoFloor Concentrato occorre scegliere opportunamente il disattivante in funzione della dimensione dell'aggregato "a vista" tra 4 profondità di scavo: Blu, Marrone, Verde e Giallo. Mentre per LevoFloor Pronto il disattivante indicato è il Marrone 02 (profondità di scavo 2-3 mm).

## LEVOFLOOR PROTEGGI

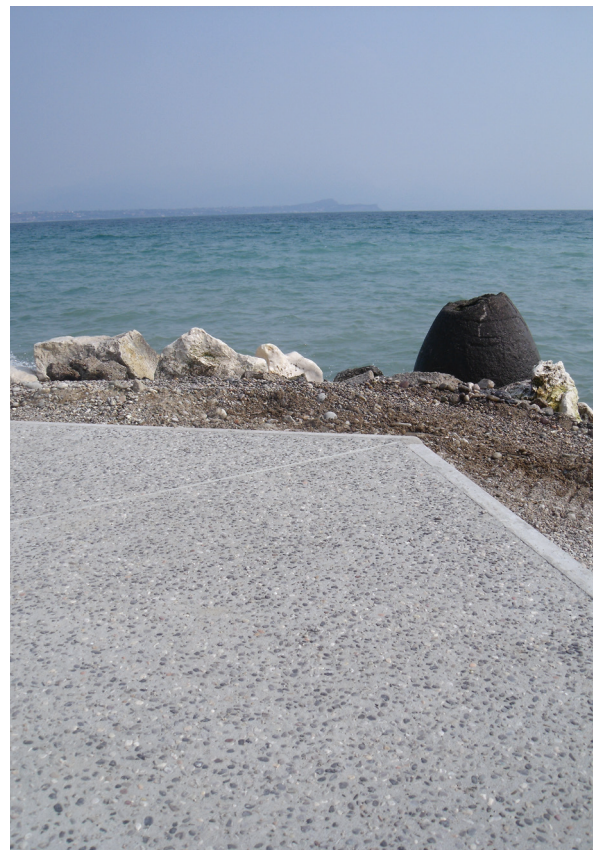
Nelle 24 ore successive al lavaggio è eventualmente possibile applicare un protettivo come **LevoFloor Proteggi** che conferisce durabilità, stabilità ed un gradevole effetto estetico riducendo i costi delle successive manutenzioni.

## LEVOSTAB 99: PAVIMENTAZIONI STABILIZZATE NATURALI

**Levostab 99** è uno stabilizzante naturale per terreni per la realizzazione di piste ciclabili, viabilità rurale, viabilità in zone di vincolo e strade bianche con maggiore durabilità e resistenza all'usura.

È un prodotto ecocompatibile, stabilizzante e consolidante, costituito da ossidi inorganici selezionati e fibre polimeriche inerti. La sola aggiunta di Levostab 99, garantisce la compattezza e la durabilità di una strada bianca, senza alterare le caratteristiche cromatiche ed ecologiche riducendo i costi rispetto all'intervento tradizionale (conglomerato cementizio-asfalto).

Grazie alla collaborazione esclusiva tra Ruredil e Ghielmimport, trovate i prodotti del sistema LevoFloor sia presso i magazzini Ghielmimport di Mezzovico e di Stabio, sia direttamente online su [www.ghielmimport.ch](http://www.ghielmimport.ch).



**Ghielmimport SA**

Via Cantonale 8

CH-6805 Mezzovico

T. 091 935 59 00

[info@ghielmimport.ch](mailto:info@ghielmimport.ch)

[www.ghielmimport.ch](http://www.ghielmimport.ch)